

ENTE REGIONALE PER IL PATRIMONIO CULTURALE DELLA
REGIONE AUTONOMA FRIULI VENEZIA GIULIA

ERPAC

**INTERVENTI DI MANUTENZIONE STRAORDINARIA PER LA
VALORIZZAZIONE DEL COMPENDIO MONUMENTALE DI
VILLA MANIN - CORPO GENTILIZIO**

LOTTO 1

PROGETTO DEFINITIVO-ESECUTIVO

**PROGETTO
PIANTE P.T. E P1 - Scala 1:350**

Allegato n.

13.2

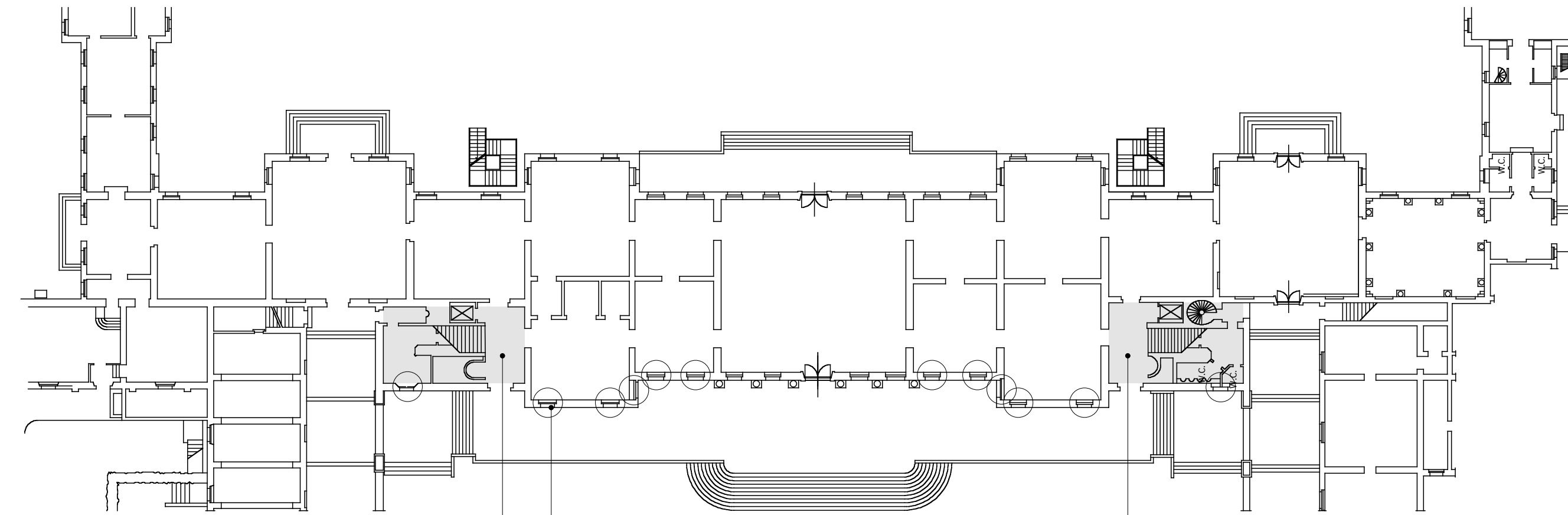
Data:

COORDINAMENTO
E PROGETTAZIONE: arch. Roberta CUTTINI

ARCHITETTO ROBERTA CUTTINI
Via XXIV Maggio, 7 - 33019 Tricesimo (UD) - Tel 349 2318599 - E-mail: r.cuttini@archiworld.it

Visti:

Aggiornamento:

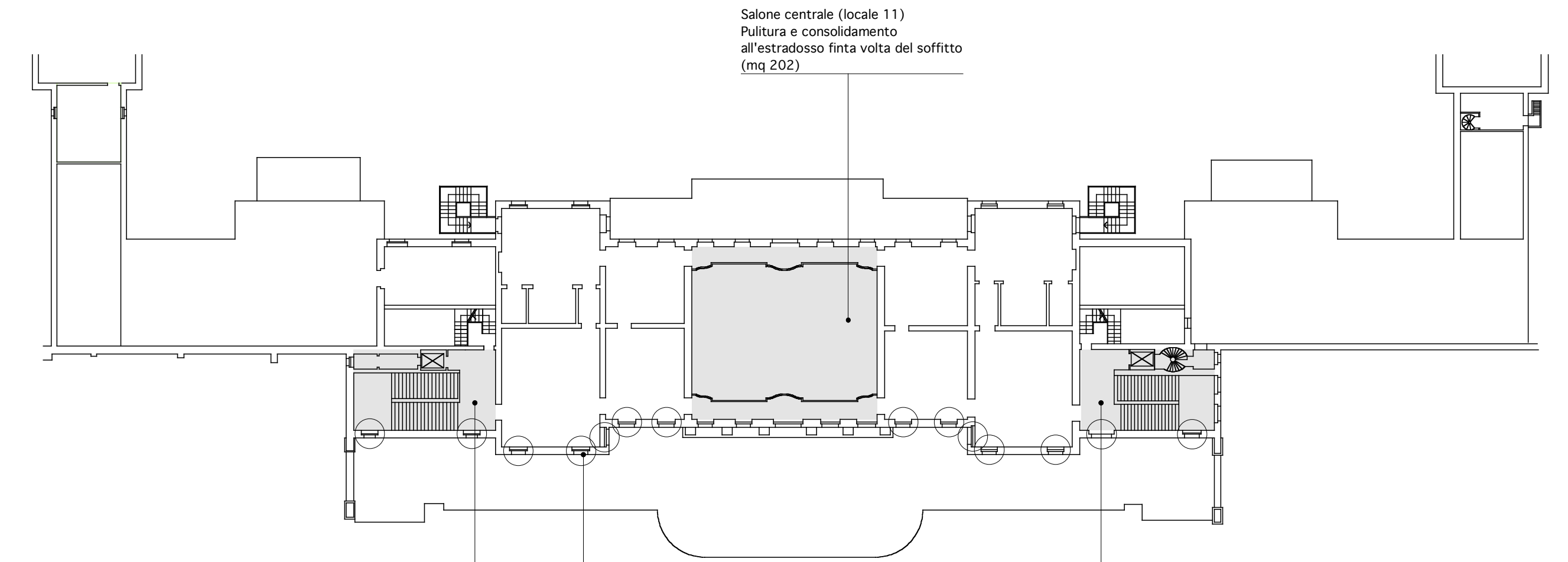


Vano scala ovest (locale 6)
Finitura pareti (550 mq)
escluso sottoscala

Ripristino superfici architettoniche interne
a seguito di posa serramenti (escluso salone centrale)
P.t. n. 12 ripristini

Vano scala est (locale 16)
Finitura pareti (550 mq)
escluso sottoscala

PIANTA PIANO TERRA
Scala 1:350



Salone centrale (locale 11)
Pulitura e consolidamento
all'estradosso finta volta del soffitto
(mq 202)

Vano scala ovest (locale 6)
Finitura pareti (550 mq)

Ripristino superfici architettoniche interne
a seguito di posa serramenti (escluso salone centrale)
P.1 n. 14 ripristini

Vano scala est (locale 16)
Finitura pareti (550 mq)

PIANTA PIANO PRIMO
Scala 1:350