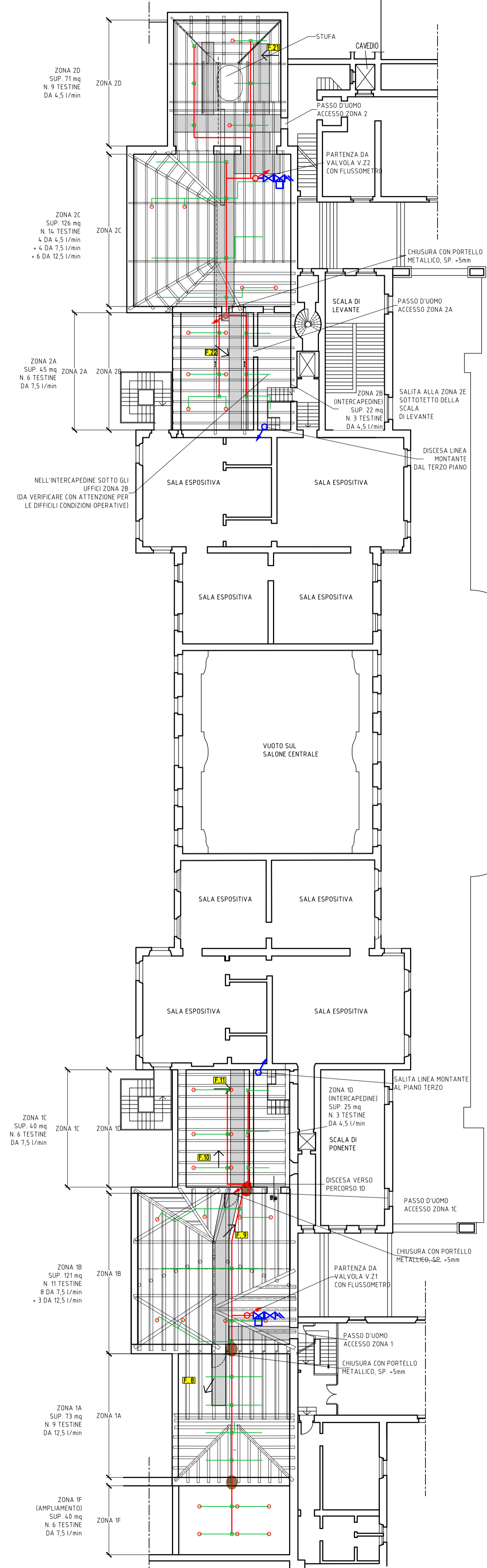


PIANO PRIMO (SOFFITTE DEL PIANO TERRA) DISTRIBUZIONE A PAVIMENTO



PIANO PRIMO (SOFFITTE DEL PIANO TERRA) DISTRIBUZIONE A SOFFITTO

NOTA GENERALE: I PAVIMENTI DELLE SOFFITTE E DEI SOTTOTETTI SONO IN GENERE NON CALPESTABILI; SONO NECESSARIE OPERE PROVVISORIALI PER LA SALVAGUARDIA DELLE PERSONE E DEI BENI.

LEGENDA	
	TUBAZIONI IMPIANTO ANTINCENDIO WATER MIST, DIAMETRO Ø38mm
	TUBAZIONI IMPIANTO ANTINCENDIO WATER MIST, DIAMETRO Ø25mm O Ø30mm
	TUBAZIONI IMPIANTO ANTINCENDIO WATER MIST, DIAMETRO MIN Ø20mm (MAX 2 TESTINE) O Ø25mm
	TUBO ASCENDENTE
	TUBO DISCENDENTE
	COMPARTIMENTAZIONE REI/EI 60
	COMPARTIMENTAZIONE REI/EI 120
	SIRENA DI ALLARME INCENDIO
	ATTRAVERSAMENTI STRUTTURALI (A PARETE O A SOLAIO), SONO INDICATI E DA VERIFICARE SINGOLARMENTE SUL POSTO
	TESTINE PORTATA 4,5 l/min, SPAZIATURA MASSIMA 3,0 m
	TESTINE PORTATA 7,5 l/min, SPAZIATURA MASSIMA 3,5 m
	TESTINE PORTATA 12,5 l/min, SPAZIATURA MASSIMA 4,0 m



FOTO 2Z, ZONA 2A E ZONA 2B



FOTO 21, ZONA 2D PARTICOLARE DELLA SOFFITTA SOPRA LA SALA DELLA STUFA, CON STRUTTURA METALLICA DI RINFORZO PERMETRALE. CONTROSOFFITTO A PAVIMENTO NON CALPESTABILE.



FOTO 8, ZONA 1A CAPRIATA DELLA COPERTURA E CONTROSOFFITTO A VOLA NON PRATICABILE.



FOTO 9, ZONA 1B COPERTURA INCLINATA CON CONTROSOFFITTO A VOLTA NON PRATICABILE.

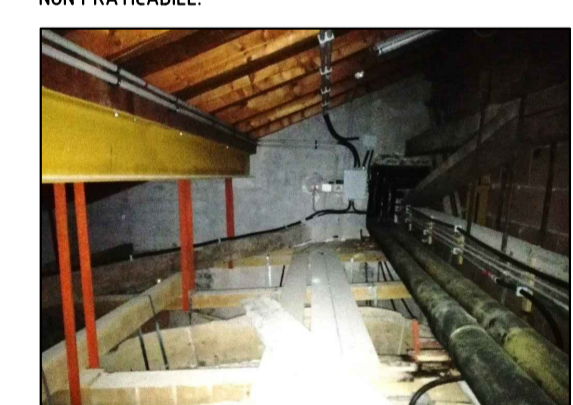


FOTO 10, ZONA 1C COPERTURA INCLINATA CON TRAVE METALLICA DI RINFORZO. CONTROSOFFITTO A PAVIMENTO NON PRATICABILE, CON ALCUNE ASSI PROVVISORIE.

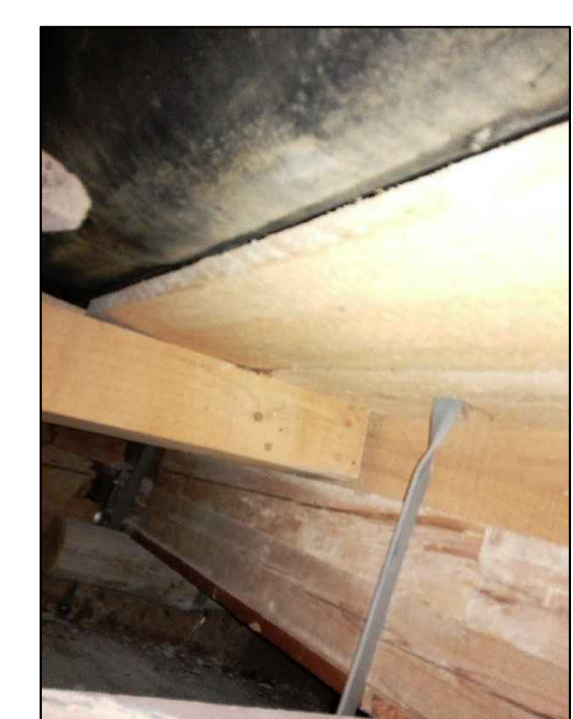


FOTO 11, ZONA 1D INTERCAPEDINE SOTTO GLI UFFICI.

Agg:	Visto:
Agg:	Visto:
Agg:	Visto:
09/10/2017 Agg: Revisione per progetto esecutivo appalto	

Committente: ERPAC - VILLA MANIN Piazza dei Dogi - PASSARIANO (UD)	Tav. n. 1
Oggetto: IMPIANTO ANTINCENDIO WATER MIST CORPO CENTRALE DELLA VILLA	Scala: 1:200 Data: Ottobre 2017
PIANO PRIMO, DISTRIBUZIONE A PAVIMENTO E A SOFFITTO	File: Disegni:

STUDIO TECNICO BARRO
ingegneria integrata

ing. Roberto Barro - per. ind. Carlo Barro
Udine - Via Marsala, 180/11 - Tel. 0432 521870 - Fax 0432 521891

A TERMINI DI LEGGE LO STUDIO E' PROPRIETARIO DI QUESTO DISEGNO E NE VIETA LE RIPRODUZIONI ANCHE PARZIALI SE NON AUTORIZZATE