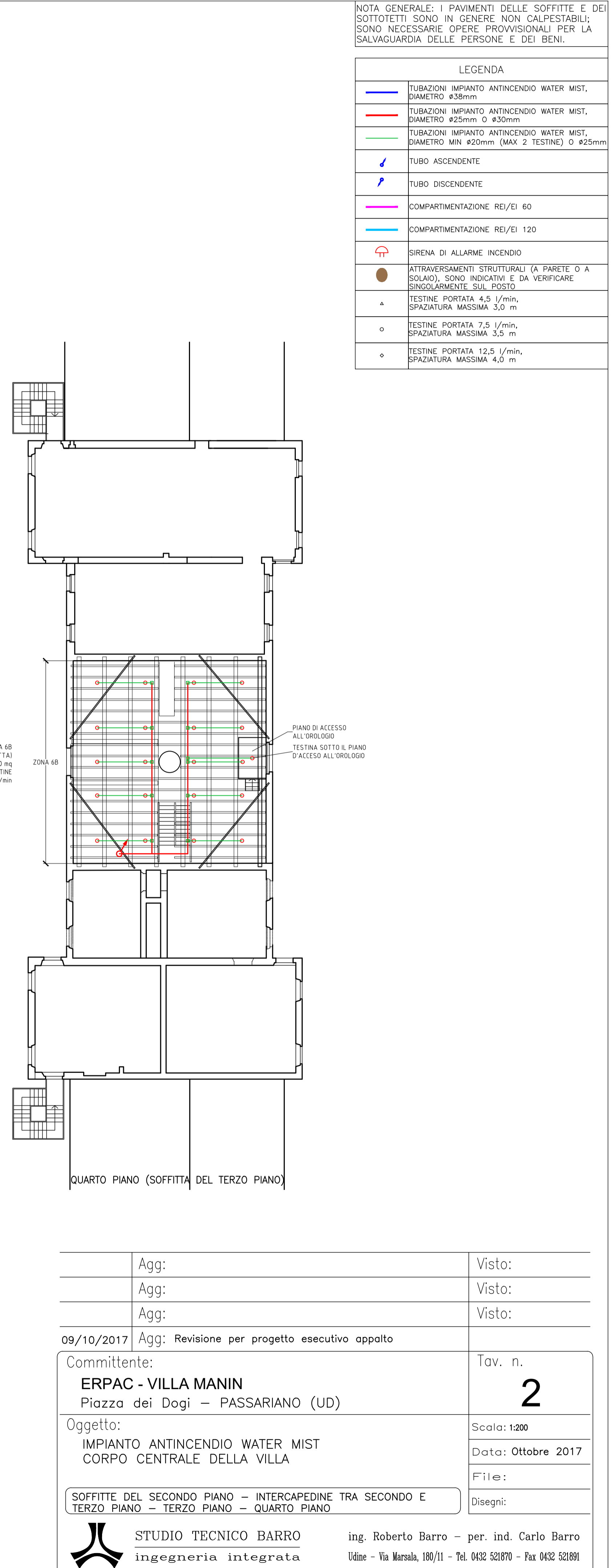
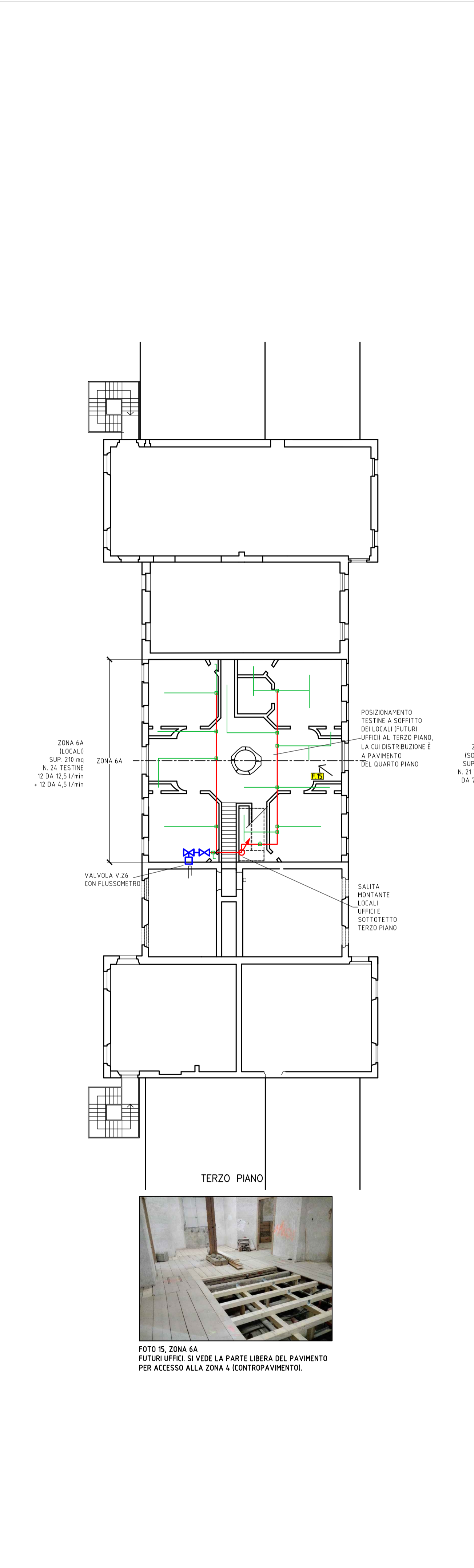
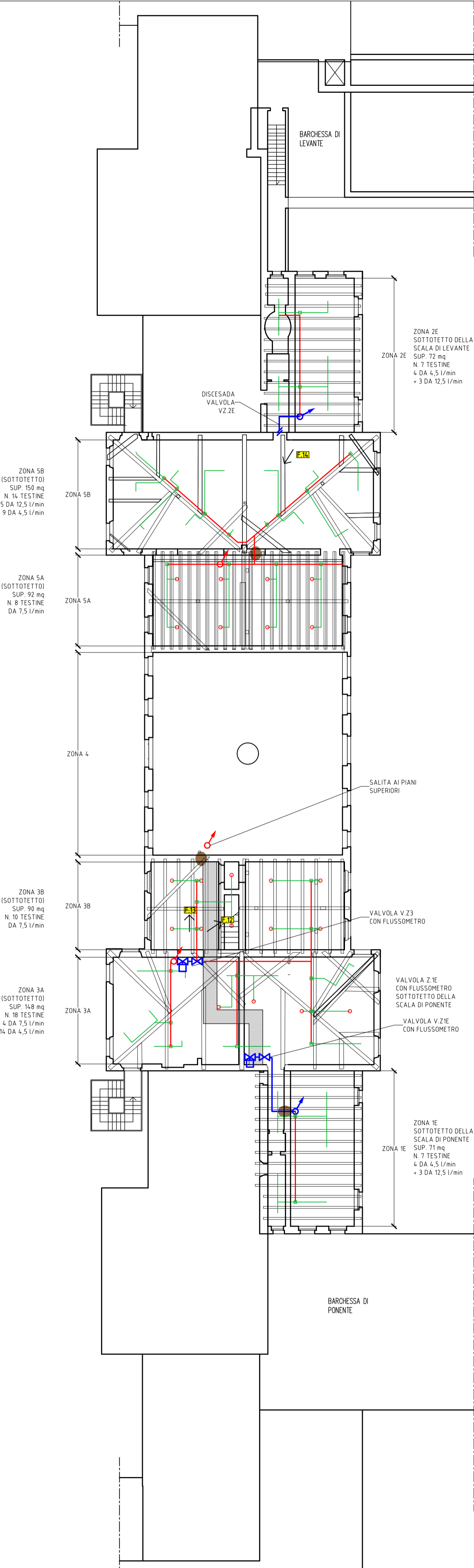
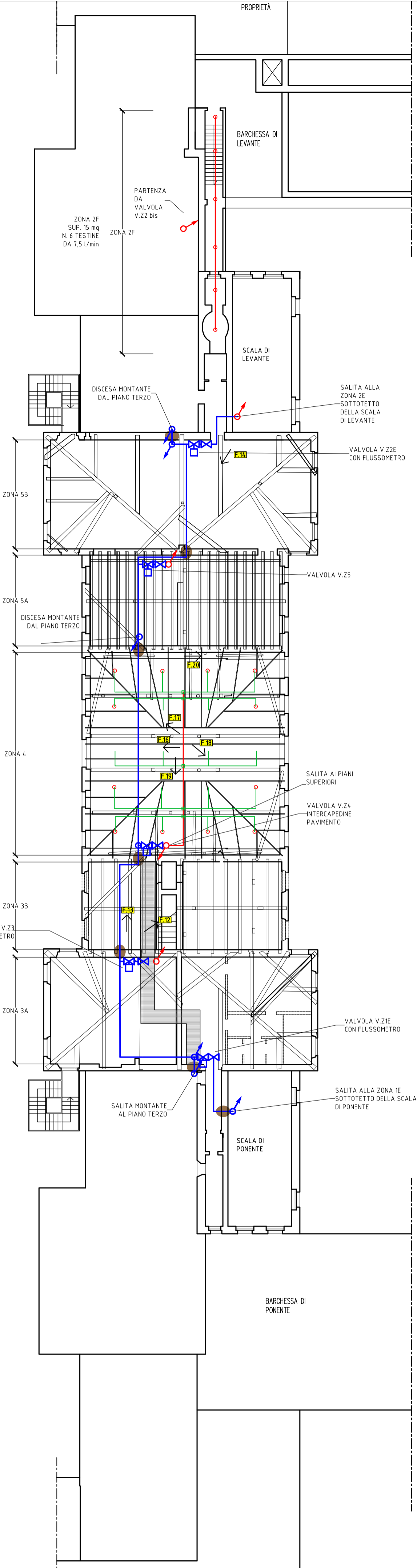


NOTA GENERALE: I PAVIMENTI DELLE SOFFITTE E DEI SOTTOTETTI SONO IN GENERE NON CALPESTABILI; SONO NECESSARIE OPERE PROVVISORIE PER LA SALVAGUARDIA DELLE PERSONE E DEI BENI.

LEGENDA	
	TUBAZIONI IMPIANTO ANTINCENDIO WATER MIST, DIAMETRO Ø38mm
	TUBAZIONI IMPIANTO ANTINCENDIO WATER MIST, DIAMETRO Ø25mm O Ø30mm
	TUBAZIONI IMPIANTO ANTINCENDIO WATER MIST, DIAMETRO MIN Ø20mm (MAX 2 TESTINE) O Ø25mm
	TUBO ASCENDENTE
	TUBO DISCENDENTE
	COMPARTIMENTAZIONE REI/EI 60
	COMPARTIMENTAZIONE REI/EI 120
	SIRENA DI ALLARME INCENDIO
	ATTRAVERSAMENTI STRUTTURALI (A PARETE O A SOLAIO), SONO INDICATIVI E DA VERIFICARE SINGOLARMENTE SUL POSTO
	TESTINE PORTATA 4,5 l/min, SPAZIATURA MASSIMA 3,0 m
	TESTINE PORTATA 7,5 l/min, SPAZIATURA MASSIMA 3,5 m
	TESTINE PORTATA 12,5 l/min, SPAZIATURA MASSIMA 4,0 m



Agg:	Visto:
Agg:	Visto:
Agg:	Visto:

09/10/2017 Agg: Revisione per progetto esecutivo appalto

Committente:	Tav. n.
ERPAC - VILLA MANIN Piazza dei Dogi - PASSARIANO (UD)	2
Oggetto:	Scala: 1:200
IMPIANTO ANTINCENDIO WATER MIST CORPO CENTRALE DELLA VILLA	Data: Ottobre 2017
	File:
SOFFITTE DEL SECONDO PIANO - INTERCAPEDINE TRA SECONDO E TERZO PIANO - TERZO PIANO - QUARTO PIANO	Disegni:

STUDIO TECNICO BARRO
ingegneria integrata

ing. Roberto Barro - per. ind. Carlo Barro
Udine - Via Marsala, 180/11 - Tel. 0432 521870 - Fax 0432 521891

A TERMINI DI LEGGE LO STUDIO È PROPRIETARIO DI QUESTO DISEGNO E NE VIETA LE RIPRODUZIONI ANCHE PARZIALI SE NON AUTORIZZATE

INTERCAPEDINE TRA SECONDO E TERZO PIANO, DISTRIBUZIONE A PAVIMENTO

SOFFITTE DEL SECONDO PIANO, DISTRIBUZIONE A SOFFITTO



FOTO 15, ZONA 6A FUTURI UFFICI. SI VEDE LA PARTE LIBERA DEL PAVIMENTO PER ACCESSO ALLA ZONA 4 (CONTROPAVIMENTO).